

## Clôture modèle 9

### Produits

Les clôtures en aluminium assemblés mécaniquement se conforment aux normes en vigueur.

### Matériaux et détails

Tous les composants utilisés pour la fabrication des garde-corps sont des extrusions en alliage d'aluminium de grade 6063-T5 ou supérieur.

La base est en alliage 369 moulée sous pression.

Les adaptateurs sont composés d'alliage 380 moulé sous pression.

Les barreaux mesurent  $\frac{1}{2}$ " x  $\frac{3}{4}$ ".

Les poteaux couramment utilisés mesurent 3" x 3" ou 1- $\frac{3}{4}$ " x 1- $\frac{3}{4}$ ".

La visserie est en acier inoxydable et les ancrages sont en acier gradé avec recouvrement anticorrosion\*. Les produits standard permettent de cacher les ancrages dans les bases et les adaptateurs.

### Fini du garde-corps

Les garde-corps sont offerts dans une variété de couleurs standard de type Duracron™. Des couleurs hors standard et d'autres types de fini sont aussi disponibles\*.

### Fabrication / Installation

Les garde-corps sont pré assemblés en usine. Livrés sur le site, ceux-ci seront installés conformément aux plans et devis ainsi qu'aux normes en vigueur.

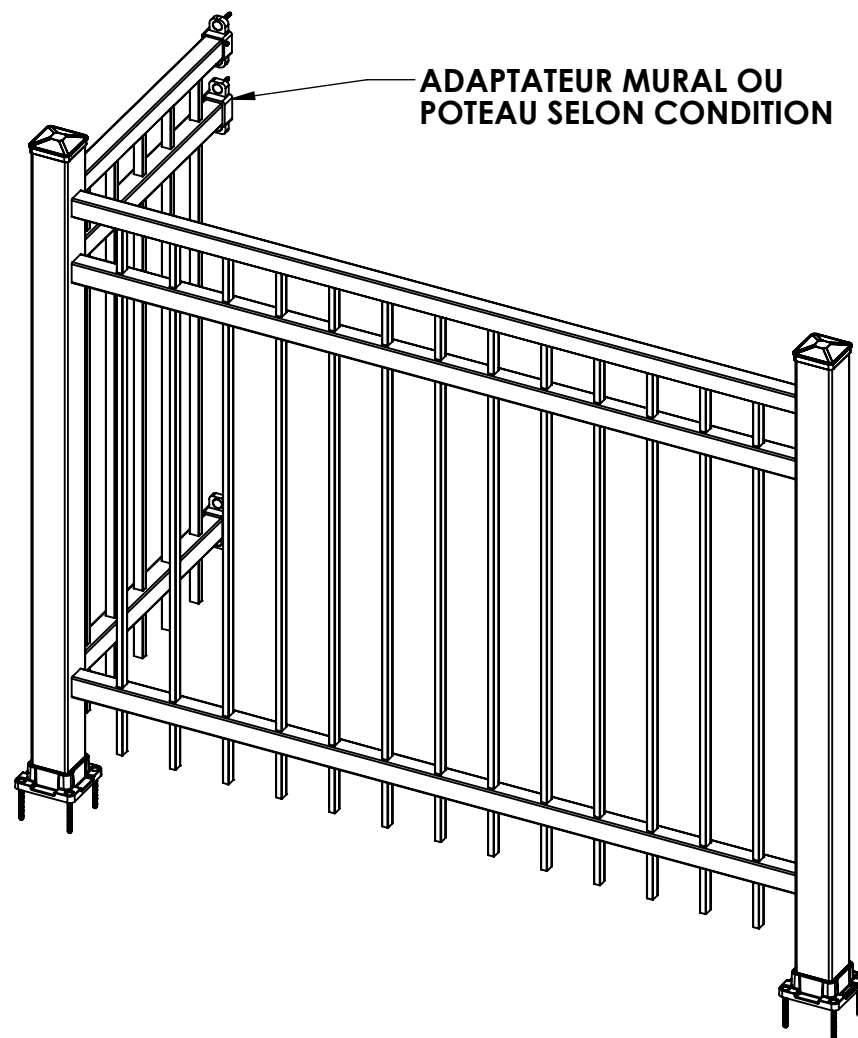
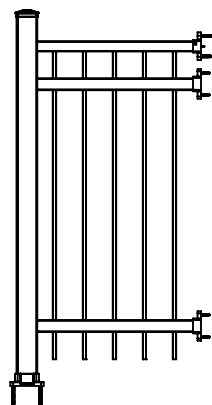
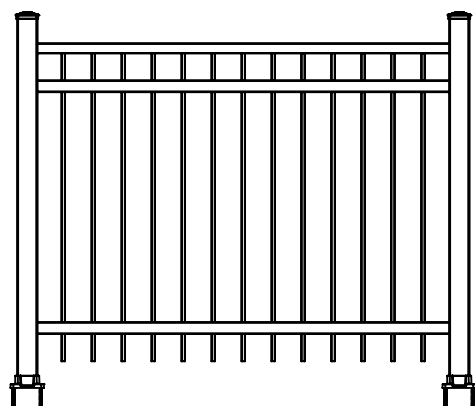
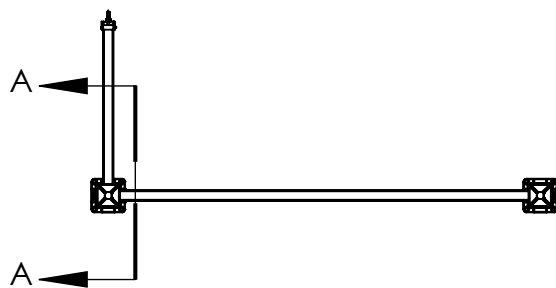
Aluminium Williams offre aussi la prise de mesure et l'installation des produits architecturaux manufacturés dans ses installations.

### Approbations

Les dessins d'atelier seront soumis à un ingénieur certifié pour approbation, si requis\*.

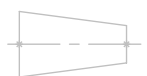
\* Des frais peuvent s'appliquer.

pj: plan de modèle



ECHELLE

1:28



**EXCLUSIF ET CONFIDENTIEL**

LES INFORMATIONS CONTENUES DANS CETTE MISE EN PLAN ET LES REFERNECES SONT LA PROPRIETE DE LES ALUMINIUMS WILLIAMS. TOUTE REPRODUCTION OU USAGE SANS L'AUTORISATION ECRITE DE LES ALUMINIUMS WILLIAMS EST INTERDITE.

CLIENT	
ADRESSE	
COULEUR	
QUANTITÉ	
VERRE	
SURFACE	PI2
VOLUME	PO3

SAUF INDICATION CONTRAIRE:

LES COTES SONT EN POUCHES  
TOLERANCES:  
ANGLES:  $\pm .25^\circ$  PLI  $\pm .5^\circ$   
X/X:  $\pm$   
.X:  $\pm$   
.XX:  $\pm$   
.XXX:  $\pm$

MATERIAU  
FINITION  
MASSE  
LB

	NOM	DATE
AUTEUR	JP	2013-03-13
APPR. MESURE		
DATE MODIF.	JP	2017-02-28
APPR. FAB.		
INSPECTION		
NOTES: BARREAU 1/2" X 3/4"		

FORMAT

**A**



**LES ALUMINIUMS  
WILLIAMS**

DESCRIPTION:

**CLOTURE 9**

No. DE PLAN

**CLO9-KIT**

DOC. MAITRE

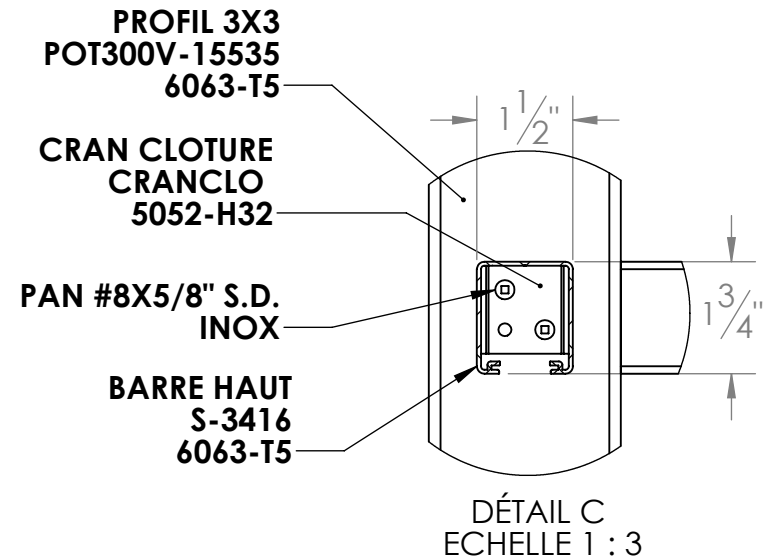
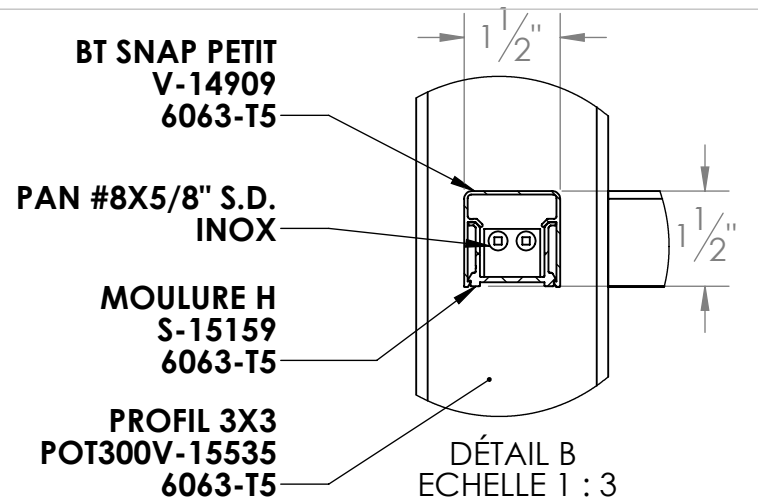
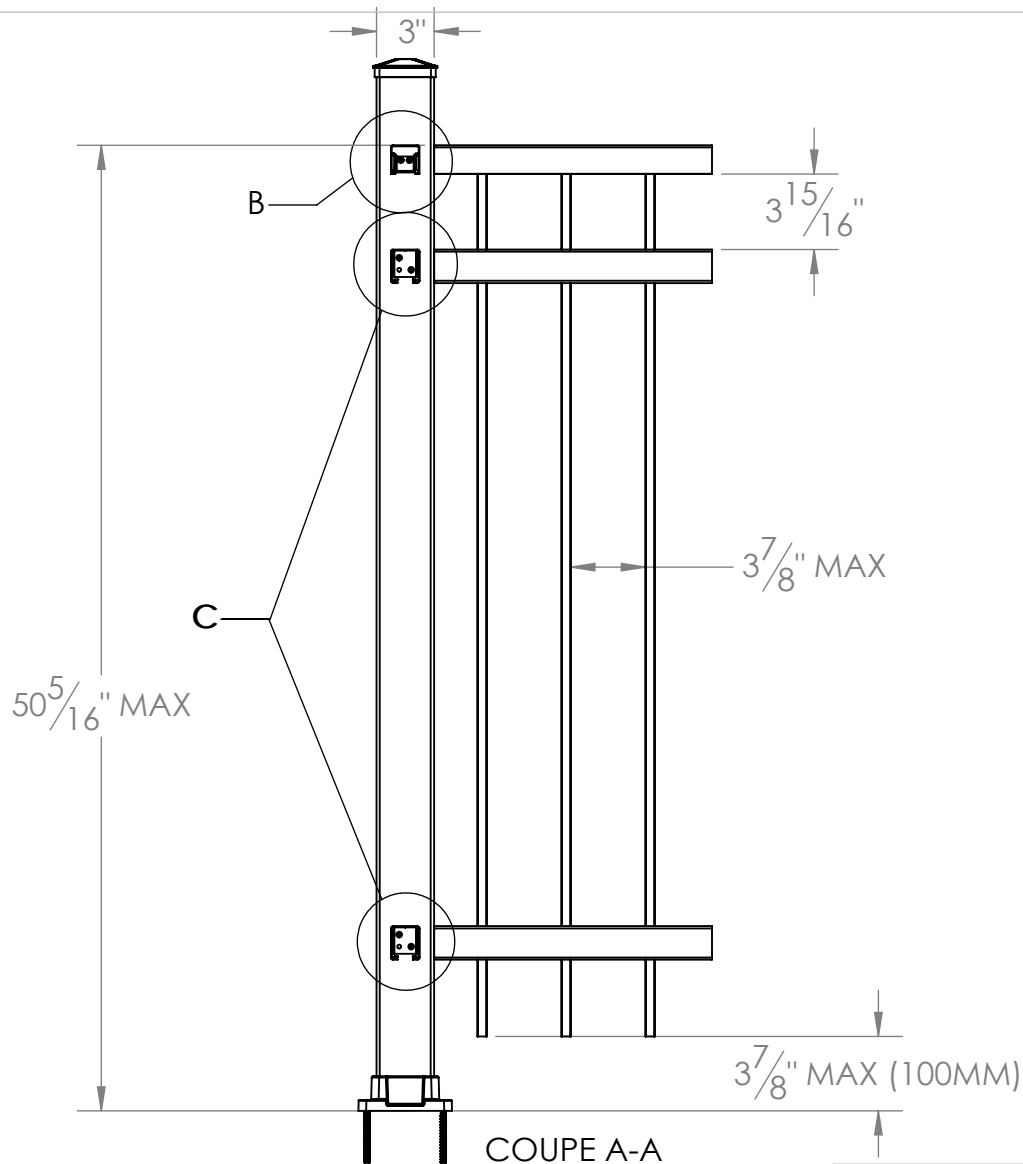
**CLO9-KIT**

REV

**R-00**

PAGE:

**1 SUR 2**



COUPE A-A

**EXCLUSIF ET CONFIDENTIEL**

LES INFORMATIONS CONTENUES DANS CETTE MISE EN PLAN ET LES REFERNCES SONT LA PROPRIETE DE LES ALUMINIUMS WILLIAMS. TOUTE REPRODUCTION OU USAGE SANS L'AUTORISATION ECRITE DE LES ALUMINIUMS WILLIAMS EST INTERDITE.

CLIENT

ADRESSE

COULEUR

QUANTITÉ

VERRE

SURFACE PI2

VOLUME PO3

MASSÉ LB

SAUF INDICATION CONTRAIRE:

LES COTES SONT EN POUCES  
TOLERANCES:  
ANGLES:  $\pm .25^\circ$  PLI  $\pm .5^\circ$   
X/X:  $\pm$   
.X:  $\pm$   
.XX:  $\pm$   
.XXX:  $\pm$

MATERIAU

FINITION

MASSÉ LB

	NOM	DATE
AUTEUR	JP	2013-03-13
APPR. MESURE		
DATE MODIF.	JP	2017-02-28
APPR. FAB.		
INSPECTION		

NOTES:  
BARREAU 1/2" X 3/4"

FORMAT

**A**

**LES ALUMINIUMS WILLIAMS**

DESCRIPTION:

**CLOTURE 9**

No. DE PLAN

**CLO9-KIT**

DOC. MAITRE

**CLO9-KIT**

REV

**R-00**

PAGE:

**2 SUR 2**

ECHELLE

**1:10**