

Garde-corps modèle Panorama 12mm

Produits

Les garde-corps en aluminium assemblés mécaniquement se conforment aux normes du Code National du Bâtiment en vigueur.

Matériaux et détails

Tous les composants utilisés pour la fabrication des garde-corps sont des extrusions en alliage d'aluminium de grade 6063-T5 ou supérieur.

La base est en alliage 369 moulée sous pression.

Les adaptateurs sont composés d'alliage 5052-h32.

Le poteau couramment utilisé mesure 3" x 3".

La visserie est en acier inoxydable et les ancrages sont en acier gradé avec recouvrement anticorrosion*. Les produits standard permettent de cacher les ancrages dans les bases et les adaptateurs.

Le verre standard est clair, trempé, a une épaisseur de 12mm et est poli sur tous les cotés. D'autres types de verres sont disponibles*.

Fini du garde-corps

Les garde-corps sont offerts dans une variété de couleurs standard de type Duracron™. Des couleurs hors standard et d'autres types de fini sont aussi disponibles*.

Fabrication / Installation

Les garde-corps sont pré assemblés en usine. Livrés sur le site, ceux-ci seront installés conformément aux plans et devis ainsi qu'aux normes en vigueur du Code National du Bâtiment.

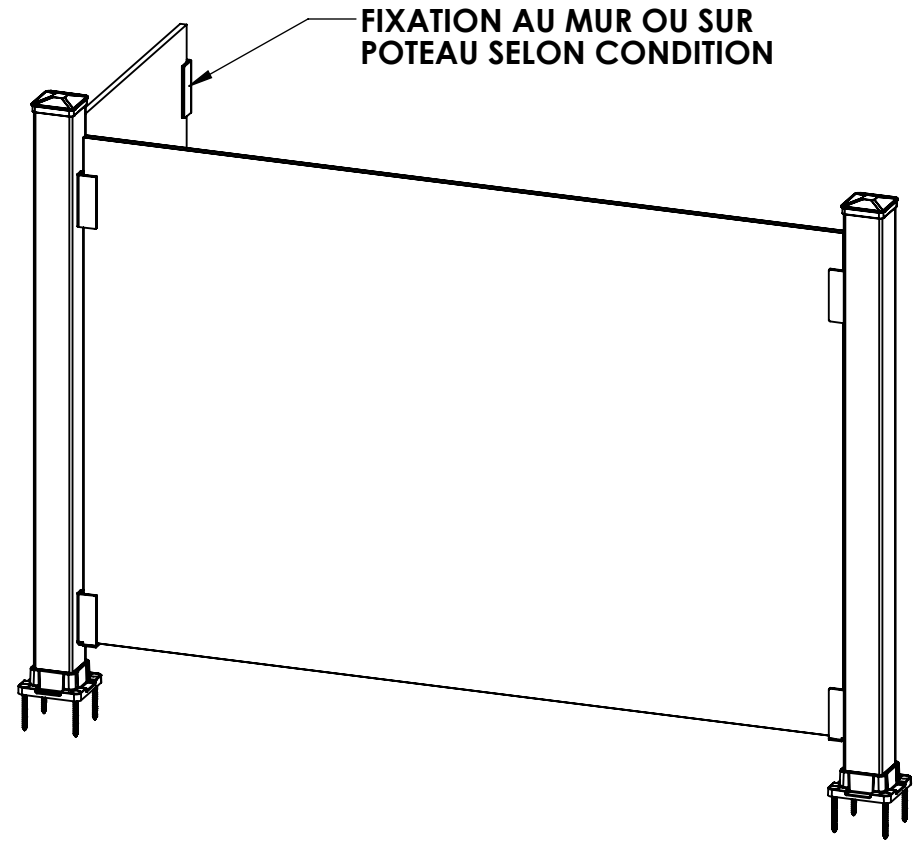
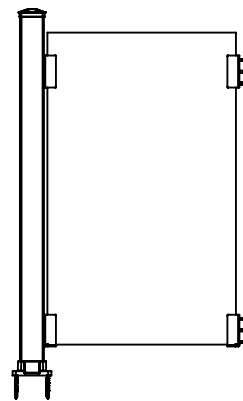
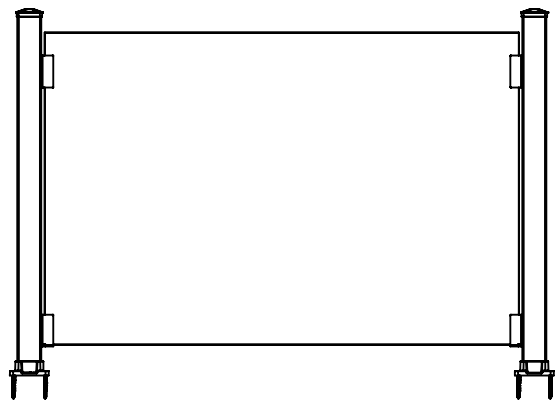
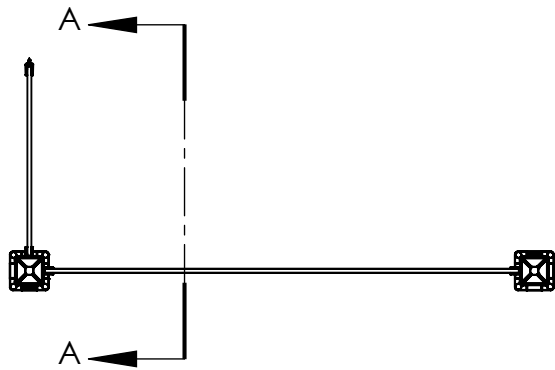
Aluminium Williams offre aussi la prise de mesure et l'installation des produits architecturaux manufacturés dans ses installations.

Approbatons

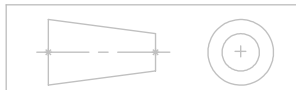
Les dessins d'atelier seront soumis à un ingénieur certifié pour approbation, si requis*.

* Des frais peuvent s'appliquer.

pj: plan de modèle



FIXATION AU MUR OU SUR POTEAU SELON CONDITION



EXCLUSIF ET CONFIDENTIEL

LES INFORMATIONS CONTENUES DANS CETTE MISE EN PLAN ET LES REFERNECES SONT LA PROPRIETE DE LES ALUMINIUMS WILLIAMS. TOUTE REPRODUCTION OU USAGE SANS L'AUTORISATION ECRITE DE LES ALUMINIUMS WILLIAMS EST INTERDITE.

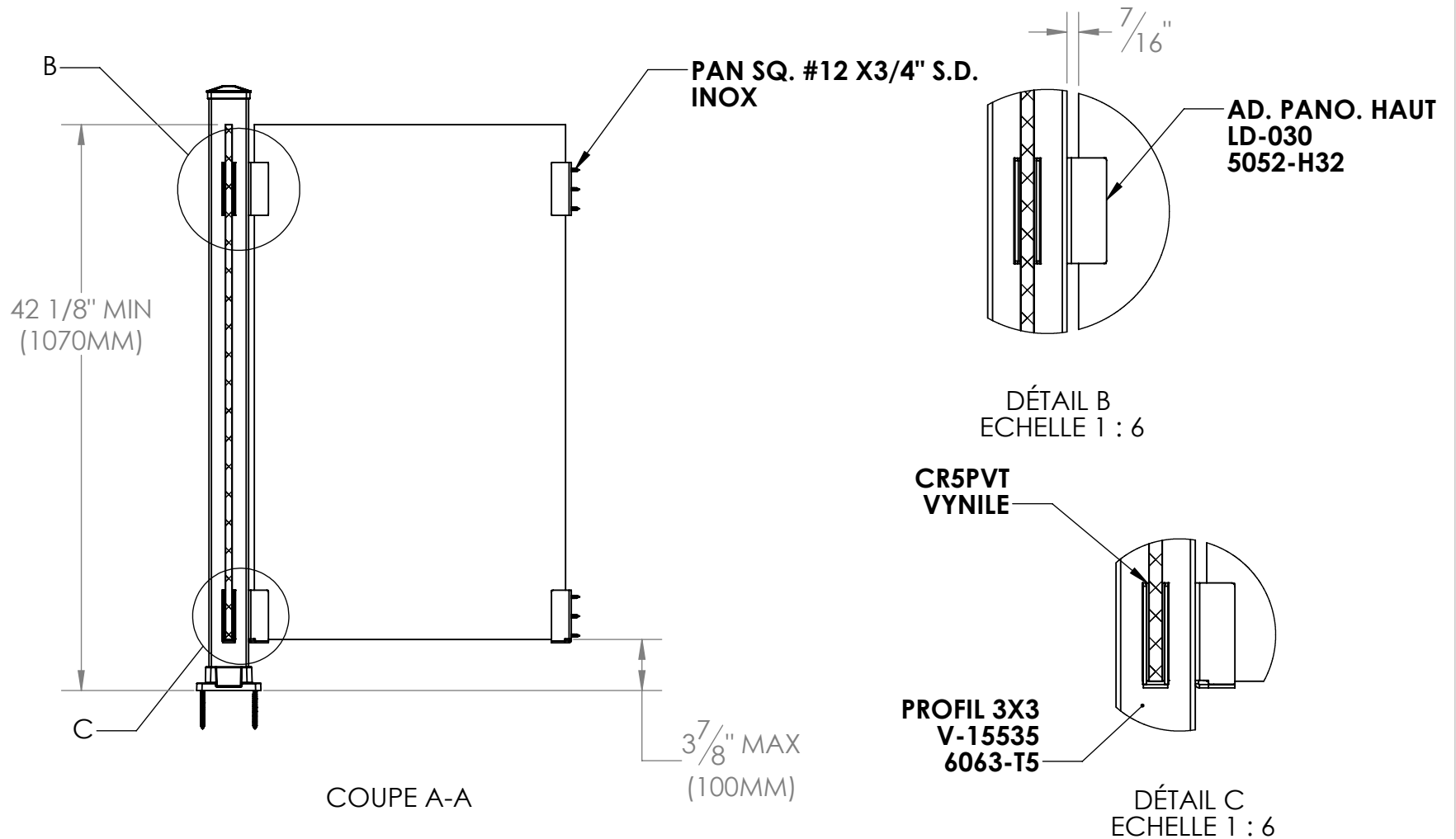
CLIENT	
ADRESSE	
COULEUR	
QUANTITE	
VERRE	
SURFACE	VOLUME
PI2	PO3

SAUF INDICATION CONTRAIRE:		
LES COTES SONT EN POUCES		
TOLERANCES:		
ANGLES: $\pm .25^\circ$ PLI $\pm .5^\circ$		
X/X: \pm		
.X: \pm		
.XX: \pm		
.XXX: \pm		
MATERIAU		
FINITION		
MASSE		
LB		

	NOM	DATE
AUTEUR	JP	2014-09-29
APPR. MESURE		
DATE MODIF.	JP	2017-01-26
APPR. FAB.		
INSPECTION		
NOTES:		

FORMAT	LES ALUMINIUMS WILLIAMS	
A		
DESCRIPTION:		
PANO-KIT_POTEAU 3"		
No. DE PLAN	REV	
PANO-KIT_PO300	R-00	
DOC. MAITRE	PAGE:	
PANO-KIT_PO300	1 SUR 2	

ECHELLE
1:24



EXCLUSIF ET CONFIDENTIEL

LES INFORMATIONS CONTENUES DANS CETTE MISE EN PLAN ET LES REFERNECES SONT LA PROPRIETE DE LES ALUMINIUMS WILLIAMS. TOUTE REPRODUCTION OU USAGE SANS L'AUTORISATION ECRITE DE LES ALUMINIUMS WILLIAMS EST INTERDITE.

CLIENT
ADRESSE
COULEUR
QUANTITÉ
VERRE
SURFACE PI2
VOLUME PO3

SAUF INDICATION CONTRAIRE:

LES COTES SONT EN POUCHES
TOLERANCES:
ANGLES: ± .25° PLI ± .5°
X/X: ±
.X: ±
.XX: ±
.XXX: ±

MATERIAU
FINITION
MASSE LB

AUTEUR	JP	2014-09-29
APPR. MESURE		
DATE MODIF.	JP	2017-01-26
APPR. FAB.		
INSPECTION		
NOTES:		

FORMAT A	LES ALUMINIUMS WILLIAMS INC.
DESCRIPTION: PANO-KIT_POTEAU 3"	
No. DE PLAN PANO-KIT_PO300	REV R-00
DOC. MAITRE PANO-KIT_PO300	PAGE: 2 SUR 2

ECHELLE
1:12